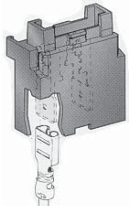


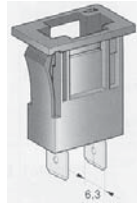
## LATTASULAKEJÄRJESTELMÄ 6-32 VDC (1-30 A)



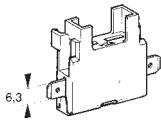
Lattasulakkeita (1-30 A) käytetään erityisesti ajoneuvoissa ja työkoneissa. Saatavana myös runsaasti muita sulake- ja relepohjia sekä näiden yhdistelmiä kuin allaluetellut varastonimikkeemme.



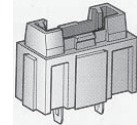
80145006



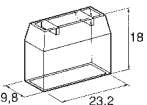
80145001



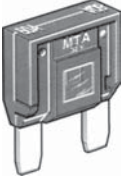
80145110



80145024



80145014



### MTA lattasulakepitimet

TILNO	Tuotekuvaus	Tyyppi	Pakk. (kpl)
80145001	Lattasulakepesä, MTA etulevyasennukseen	01.00330	25
80145006	Lattasulakepesä, MTA 1-osainen (sis. liittimet)	01.00351	50
80145110	Lattasulakepesä, MTA johdon väliin (sis. liittimet)	01.00341	150
80145024	Lattasulakepesä, MTA piirilevylle (sis. liittimet)	01.00420	10
80145106	Lattasulakepesän kiinnityslevy, MTA	01.00352	25
80145014	Lattasulakepesän kansi, MTA	01.00359	25
80145034	Lattasulakeen irroitin	01.00358	25

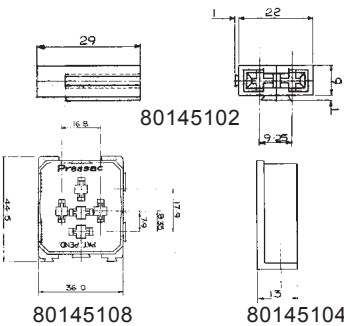
### MTA lattasulakkeet (SAE J1284 / DIN 72581)

TILNO	Max. virta
80140101	1 A
80140102	2 A
80140103	3 A
80140104	4 A

TILNO	Max. virta
80140105	5 A
80140107	7,5 A
80140110	10 A
80140115	15 A

TILNO	Max. virta
80140120	20 A
80140125	25 A
80140130	30 A

Pakkauskoko 100 kpl



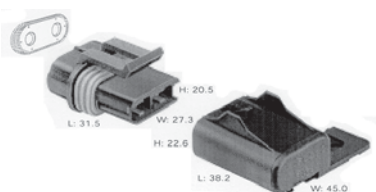
80145108

80145104

### PRESSAC lattasulakepesä ja relekanta

TILNO	Tuotekuvaus	Tyyppi
80145102	Lattasulakepidin, Pressac	12/6595/BK
80145104	Lattasulakepitimen L-kiinnityskorvake Pressac	12/6596/BK
11205200	Lattasulakeliitin 0,5-1 mm <sup>2</sup> AMP	927828-1
11205614	Lattasulakeliitin 1,5-2,5 mm <sup>2</sup> AMP	927838-1
11205616	Lattasulakeliitin 4-6 mm <sup>2</sup> AMP	963714-1
80145108	Relekanta, Pressac (sopii pitimen kanssa)	12/6597/BK

### DELPHI (Packard / Pioneer) tiivis lattasulakepidin



Delphi -lattasulakepidin ja kansi

TILNO	Tuotekuvaus	Tyyppi
12033769	Lattasulakepidin vesitiivis, Delphi/Packard, 691870	12033769
12033731	Lattasulakepitimen kansi, Delphi/Packard, 697697	12033731
12020156	Lattasulakeliitin Delphi/Packard pitimeen 1-1,5 mm <sup>2</sup> , 648933	12066614
12020158	Lattasulakeliitin Delphi/Packard pitimeen 2,5-4 mm <sup>2</sup>	12033997

# SULAKELIITTIMET

## MAXI -LATTASULAKEJÄRJESTELMÄ (20-100 A)

Suurikokoiset lattasulakkeet (Maxi), joita käytetään suurilla virroilla erityisesti työkooneissa, jännitealue 6-32 VDC.

### MTA MAXI lattasulakepitimet

TILNO	Tuotekuvaus	Tyyppi	Pakk. (kpl)
80145130	Lattasulakepesä Maxi, MTA	01.00390	10
80145134	Lattasulakepesän kiinnityslevy Maxi, MTA	01.00440	10
80145138	Lattasulakepesän kansi Maxi, MTA	01.00391	20
80135010	Lattasulakepesän liitin Maxi, 6-10 mm <sup>2</sup> MTA	11.07670	20

### MTA MAXI lattasulakkeet (SAE J1888 / DIN 72581-3)

TILNO	Tuotekuvaus	Max. virta	Pakk. (kpl)
80140220	Maxi lattasulake (SAE J1888 / DIN 72581-3)	20 A	500
80140230	Maxi lattasulake (SAE J1888 / DIN 72581-3)	30 A	500
80140250	Maxi lattasulake (SAE J1888 / DIN 72581-3)	50 A	500
80140280	Maxi lattasulake (SAE J1888 / DIN 72581-3)	80 A	10
80140300	Maxi lattasulake (SAE J1888 / DIN 72581-3)	100 A	2

### AK Apparatbau MAXI lattasulakepitimet

TILNO	Tuotekuvaus	Tyyppi	Pakk. (kpl)
80145020	Lattasulakepidin Maxi, AK kannella vesitiivis	AK60101	1
11205122	Lattasulakeliitin Maxi, 6-10 mm <sup>2</sup> AMP M-P-Timer	962932-1	750
80135104	Lattasulakeliittimen tiiviste, AK harmaa 6-10 mm <sup>2</sup>	AK05502	1

**MTA**



80145134



## MIDIVAL-SULAKEJÄRJESTELMÄ

Sulakekoot 30 A - 125 A

Sulakepesän johtimen max poikkipinta 16 mm<sup>2</sup>

TILNO	Tuotekuvaus	Tyyppi
80145120	Midisulakepesä 1-osainen	MTA 01.00360
80145018	midisulakepesä 2-osainen (sis. kansi)	AK 60401
80140398	MidiVal sulake 30 A	roosa
80140400	MidiVal sulake 40 A	vihreä
80140402	MidiVal sulake 50 A	punainen
80140403	MidiVal sulake 60 A	keltainen
80140404	MidiVal sulake 80 A	valkoinen
80140406	MidiVal sulake 100 A	sininen
80140408	MidiVal sulake 125 A	oranssi



80145120



80145018



80140408